

vivid

Ein Farbkonzept für
alle **MOEDEL**-Produkte
und -Serien. Harmonie
kann man planen!



remise.

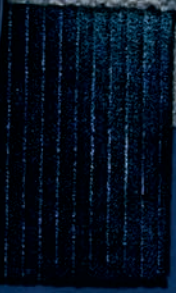
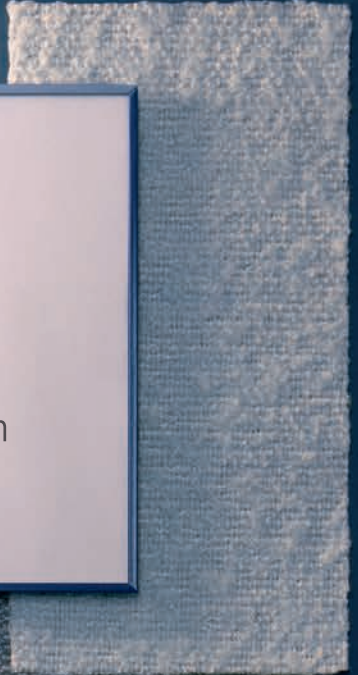
vivid



B1.203

Gentian

Besprechungsraum
Conference room





Ein Hoch auf das Leben: *vivat* – mit **vivid**.

vivid bedeutet Farbe mit System. Keine erschlagenden Fächer mit Hunderten von Nuancen, kein Abwägen, welcher Ton zum anderen passt: **vivid** ist ein **Farbsystem**, bei dem alle zehn Töne beliebig kombinierbar sind.

Freundliche Farben und gedeckte, leuchtende mit ihren »pastelligen«
Pendants ... ob als Fläche, Akzent, Rahmen, Schrift. Von zart und harmonisch bis kontrastreich und opulent ist alles möglich!

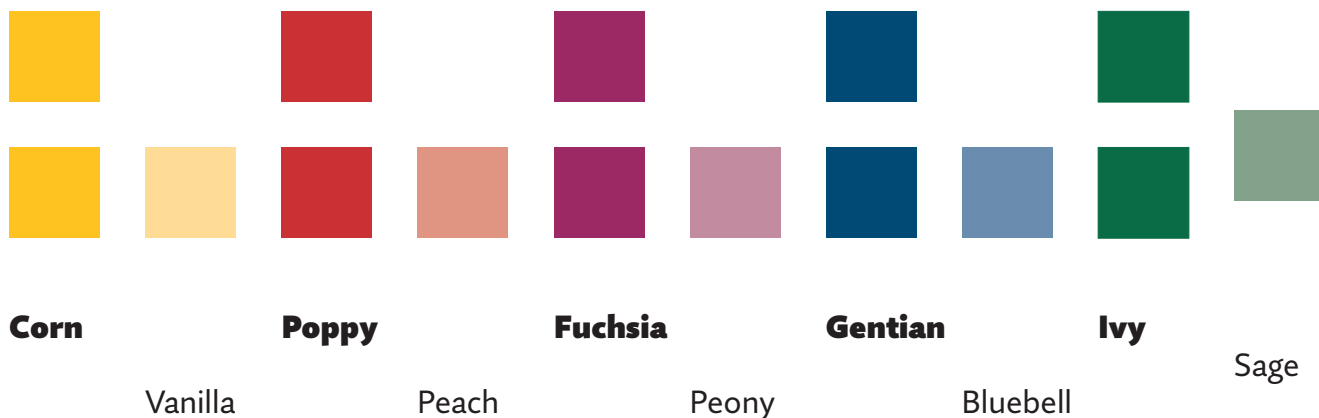
Farbe ins Leben. Denn Ornament ist schon kein (*wenigstens kein schweres!*—) Verbrechen, **Farbe** aber noch viel weniger. Und mit den unverbrauchten, harmonisch aufeinander abgestimmten Tönen des Farbkonzeptes **vivid** kann man ohnehin nicht mehr viel falsch machen.

Fünf beliebig kombinierbare **Grundtöne** und ihre jeweilige 50%-**Abstufungen** lassen diese zehn **vivid**-Töne entstehen, die leuchtend-frisch (aber nicht »bunt«) daher kommen, sich aber auch vornehm zurücknehmen können. 55 **Kombinationsmöglichkeiten** plus die der Beschriftung geben viel Spielraum und **Varianz** – ohne sich in Beliebigkeit zu verlieren.

Auf den folgenden Seiten sehen Sie, woher die **Farbnamen** von **vivid** kommen, wie sich damit gestalten, kombinieren und spielen ... lässt – am Ende dieser Broschüre illustrieren eine Reihe von **Anwendungsbeispielen** noch ganz konkret, was alles machbar ist ...

Viel Spaß mit **vivid**!

Ihr Martin Moedel und sein Team



↳ **Peony**

Pfingstrosen (*Paeonia*) sind meist ausdauernde krautige Pflanzen oder kleinere Sträucher mit auffallend großen, oft **duftenden Blüten**. Sie stammen aus Europa, Asien und Nordamerika und werden wegen ihrer dekorativen Erscheinung häufig als Zierpflanzen in Gärten kultiviert.

Ordnung – Steinbrechartige (*Saxifragales*)
Familie – Pfingstrosengewächse
Gattung – Pfingstrosen





↳ Fuchsia

Fuchsien (*Fuchsia*) sind artenreiche Zierpflanzen, die häufig als Kübelpflanzen oder Gartenstauden zu sehen sind. Die ursprünglich aus den Bergwäldern Südamerikas stammende Pflanze gibt es in einer Vielzahl von **unterschiedlichen Farben**, Wuchsformen und Blüten.

Ordnung – Myrtenartige (*Myrtales*)

Familie – Nachtkerzengewächse (*Onagraceae*)

Gattung – Fuchsien (*Fuchsia*)



↳ **Vanilla**

Die (Gewürz)Vanille (*Vanilla planifolia*) ist eine Orchideenart aus den Tropen. Aus ihren länglichen Früchten, die eigentlich Kapseln (Schoten) sind, wird Vanille als Gewürz gewonnen. Die immergrüne Kletterpflanze mit ihren Luftwurzeln hat **gelb-grünliche Blüten** – der gleichnamige, bekannte Farbton.

Ordnung – Spargelartige (*Asparagales*)

Familie – Orchideen (*Orchidaceae*)

Unterfamilie – Vanilloideae

Tribus – Vanilleae

Gattung – Vanille (*Vanilla*)



↳ Corn

Mais (*Zea mays*) ist ein Getreide, dessen Kultivierung in Zentralmexiko begann. **Kulturmais** ist eine kräftige, sommergrüne, einjährige, krautige Pflanze, die Wuchshöhen von bis zu drei Metern erreicht. Der kolbenförmige Fruchtstand enthält zur Reifezeit Maiskörner, die weißlich, **goldgelb**, rot oder auch schwarzviolett sein können.

Ordnung – Süßgrasartige (*Poales*)

Familie – Süßgräser (*Poaceae*)

Gattung – *Zea*



↪ **Bluebell**

Das Hasenglöckchen (*Hyacinthoides*) ist eine zarte, meist **blau blühende** Waldpflanze. Die dreilappige und dreikammerige Kapsel Frucht enthält 3 bis 30 schwarze, mehr oder weniger kugelige, ungeflügelte Samen.

Ordnung – Spargelartige (*Asparagales*)
Familie – Spargelgewächse (*Asparagaceae*)
Gattung – Hasenglöckchen

↳ **Gentian**

Enziane (*Gentiana*) sind bekannt für ihre **leuchtend blauen** (oder gelben) Blüten. Sie wachsen vom Hochgebirge bis zu den Küsten. Manche Arten werden für Medikamente verwendet, andere zur Herstellung von Spirituosen – dazu wird die Wurzel des Gelben Enzian genutzt, der in den Alpen wächst.

Ordnung – Enzianartige (*Gentianales*)
Familie – Enziangewächse (*Gentianaceae*)
Tribus – Gentianeae
Gattung – Enziane



↳ Sage

Salbei (*Salvia officinalis*) ist eine winterharte Staude für sonnige Standorte. Kompakt wachsend hat er schmale, haarige, **grau-grüne Blätter**, die sehr aromatisch sind und in der Küche Verwendung finden. Die robuste, langlebige Pflanze ist zudem für Bienen sehr wertvoll.

Ordnung – Lippenblütlerartige
Familie – Lippenblütler (*Lamiaceae*)
Gattung – Salbei (*Salvia*)





↳ Ivy

Efeu (*Hedera helix*) ist eine immergrüne, ausdauernde Pflanze und ein Klettergehölz. Der **Gemeine Efeu** ist in der Lage, durch Haftwurzeln 20 bis 30 Meter an Bäumen oder Wänden emporzuklettern. Die wechselständig angeordneten Laubblätter sind in Blattstiel und -spreite gegliedert, die Blattoberseite ist glänzend **dunkelgrün**, oft mit helleren Blattadern.

Ordnung – Doldenblütlerartige (*Apiales*)

Familie – Araliengewächse (*Araliaceae*)

Gattung – Efeu (*Hedera*)

↳ Poppy

Klatschmohn (*Papaver rhoeas*) heißt die **leuchtend rote** Blume, die es gerne sonnig, warm und trocken mag. Sie ist eine sommergrüne, ein- bis zweijährige krautige Pflanze, die Wuchshöhen von 20 bis 90 cm erreicht. Ihre Blüten stehen einzeln, endständig auf dem Stängel.

Ordnung – Hahnenfußartige (*Ranunculales*)
Familie – Mohngewächse (*Papaveraceae*)
Unterfamilie – Papaveroideae
Gattung – Mohn (*Papaver*)





↳ **Peach**

An einem mittelgroßen Baum wächst aus einer rosa Blüte heraus der runde Pfirsich (*Prunus persica*) – eine süße, saftige Frucht, mit Stein und markant pelziger Haut in **gelblich-rötlichem Farbton**. Er stammte einst aus China und ist heute in der ganzen Welt eine geschätzte, aromatische Frucht.

Ordnung – Rosenartige (*Rosales*)
Familie – Rosengewächse (*Rosaceae*)
Unterfamilie – Spiraeoideae
Tribus – Steinobstgewächse (*Amygdaleae*)
Gattung – *Prunus*



An- wen- dungs- bei- spiele

→ Ein wahres »Dream-
team«, **vivid** und die
Modellreihe **MADRID**:
mit fast unbegrenzten
Möglichkeiten, die sich
multiplizieren – der
Rahmen, die Fläche,
die Bedruckung und
dazu noch aufgesetzte
Elemente. Alle in allen
Farben. *Viel mal viel
macht sehr viel!*—)

2

 ReGIO GmbH
Wetterdienst
Koordination

 **Kardiologische
Praxis Dres.
Schneider, Hein
und Müllner**



**Am
Stachus-
bogen**
Ärzte- und Bürohaus

1 

Kinderarztpraxis
Dr. med. Carla Wiese
Fachärztin für Kinder-
und Jugendmedizin

 **food analytics
Müller & Maier GmbH
Lebensmittellabor**



← Lift



**Ihr aktueller
Standort: Erdgeschoß** **0**

 **Kleintierarztpraxis
Dr. Norbert Klein**

 **Bäckerei & Café
Kornblume**
... alles auch toga



**Gärtnerei
Brennessel & K.**





**Club
Nacht-
eule**



-1



← Tropenhaus
Caravan-Plätze
Toiletten



→ Wald
Überlauf
Bühnen

brica®

Verwaltungsgebäude **Nord**

3 Vorstand
Konferenzräume
Aufsichtsrat

2 Forschung
und Entwicklung
Kein Zutritt!

1 Marketing
Besprechungs-
räume **A-D**
Logistik

0 Ausgang/Empfang **i**
Cafeteria



← *Mehr Farbe in die Welt!* Im Ernst, auch im Außenbereich kann man nicht nur Akzente setzen, ästhetisch aufwerten, sondern auch Orientierung und Differenzierung schaffen. So wie hier mit dem System **City Guide**.

→ Hier zeigt **vivid** bei der Modellreihe **ORLANDO**, was mit Farbe alles möglich ist – so harmonisch und stimmig sie ist, dient sie auch der Abgrenzung und Nuancierung. Dabei spielen Rahmen, Flächen und papierflexible Bedruckung elegant und wirkungsvoll zusammen.



← Ein schönes Holz kann auch die Grundfläche für harmonische Farben sein – wie hier mit dem Innenaufsteller der **LMH-Studioline** und aufgesetzten Flächen in **vivid**-Farbtönen.

→ Kleine Anwendung, große Wirkung. Farbe kann punktueller Akzent sein – oder Teil eines innenarchitektonischen Konzeptes, bei dem Weniger nicht mehr ist. Opulent und empathisch, auf jedes einzelne Element bezogen und einbeziehend. **vivid** als Farbton für Wand, Türdrücker, Türe und Rahmen – plus dem Türschild aus der Modellreihe **MADRID**. *Manchmal kann es einfach nicht genug sein!—)*

Die Miezekatzen





**Aufgang
Dachterrasse
mit Aussichts
punkt**

*stairs to the roof-deck
with viewpoint*



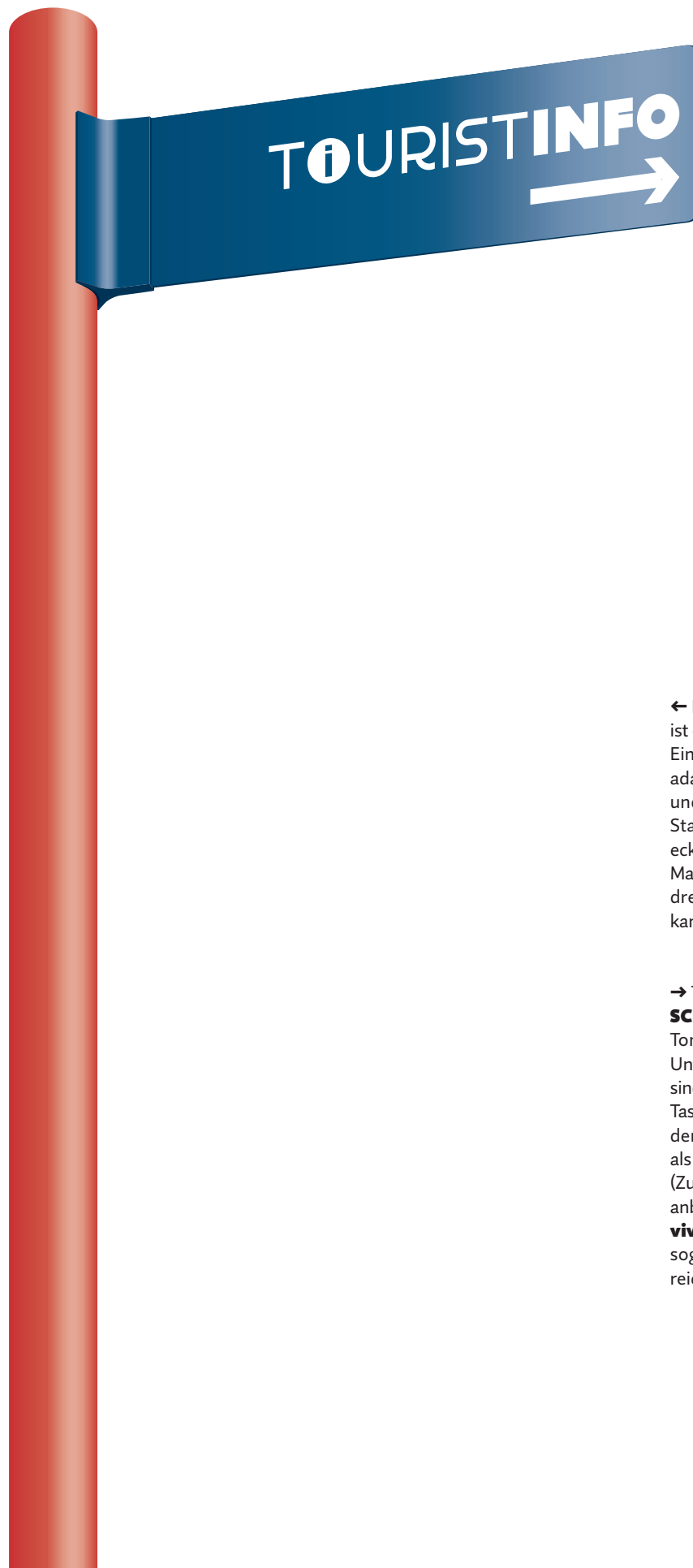
**Tropenhaus
Müllfeld
Rundweg
Bahnhof**

*tropic
microscope*

→ Beim Fahnschild aus der Modellreihe **MONACO** gewinnt nicht die Bank, sondern der Kunde. Ein Adapter in bluebell aus den **vivid**-Farben hält zwei Glasscheiben – und die einen transparenten Einleger mit Gentian und Corn bedruckt.

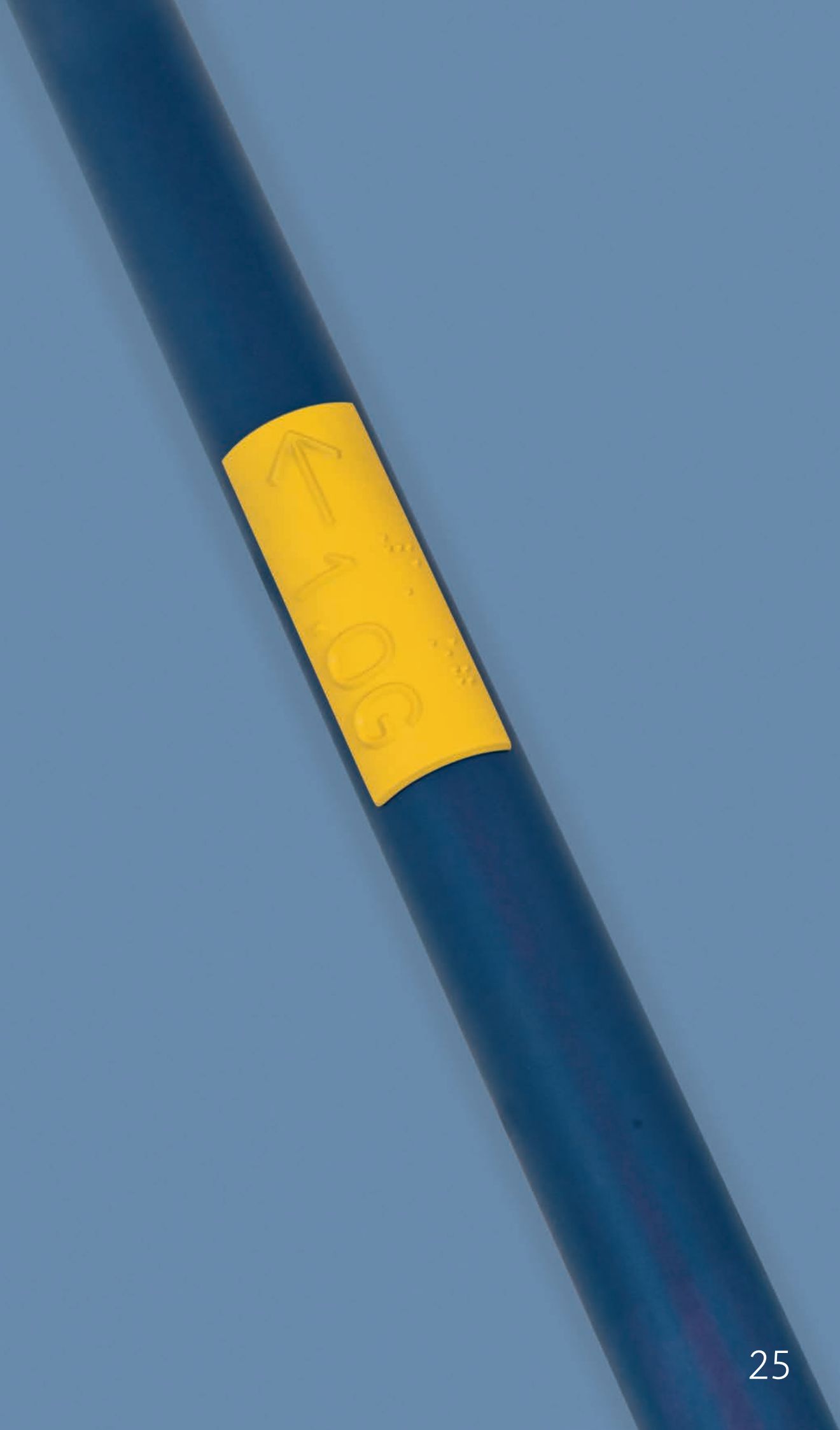


← Im riesigen Garten der »Rapunzel Welt« in Legau kommt die Modellreihe **MADRID** fröhlich gelb ins Spiel: Corn heißt der **vivid**-Farbton – in Verbindung mit den Gräsern, Blumen, Sträuchern und Nagelfluhblöcken. Bedruckung und Rahmen sind hier in einem kontrastierenden dunklen Grau.



← Das System **DELTA** ist eine schlaue Sache: Eine Art Universaladapter für Schilder und Wegweiser: an Stangen, rund oder eckig, an Fassaden und Mauern ... flexibel hoch drei und hier in markanten **vivid**-Tönen.

→ Taktile **HANDLAUF-SCHILDER**, sind meist Ton in Ton mit dem Untergrund – klar, sie sind eigentlich nur zum Tasten. Tja, eigentlich, denn warum nicht als visuell erfassbare (Zusatz-)Information anbieten? Und das in **vivid**-Farben? Damit sogar noch kontrastreich und ästhetisch.



WAS BLÜHT DENN HIER?

PFLANZENVIELFALT IM BERGER MOOR



DIE TROLLBLUME
(*Trollius europaeus*)

- Hahnenfußgewächse
- 20 bis 60 cm
- Mai bis Juli

Wächst einjährig an sonnigen Standorten. Oberseite dunkelgrün, Unterseite hellgrün. Blätter sind tief gelappt. Frühe Blütezeit im Mai und Juni. Frühe Blütezeit im Mai und Juni. Frühe Blütezeit im Mai und Juni.

- Wächst gern auf Bergmooren in Stauern gebildet
- geruchlos
- Der Name stammt aus dem altschwedischen und bedeutet 'rot'.



DAS SCHMALBLÄTTRIGE WOLLGRAS
(*Eriophorum angustifolium*)

- Sauergräser
- 20 bis 25 cm
- Mai bis Mai

Blütenköpfe sitzen auf einem Stiel, der aus dem Stängel hervorgeht. Blütenköpfe sitzen auf einem Stiel, der aus dem Stängel hervorgeht.

- Wächst gern auf Bergmooren in Stauern gebildet
- geruchlos
- Der Name stammt aus dem altschwedischen und bedeutet 'rot'.



DER TEUFELSABBISS
(*Saxifraga pratensis*)

- Kamneliengewächse
- 30 bis 50 cm

Blüht im September. Blühen im September. Blühen im September.

- Wächst gern auf Bergmooren in Stauern gebildet
- geruchlos
- Der Name stammt aus dem altschwedischen und bedeutet 'rot'.



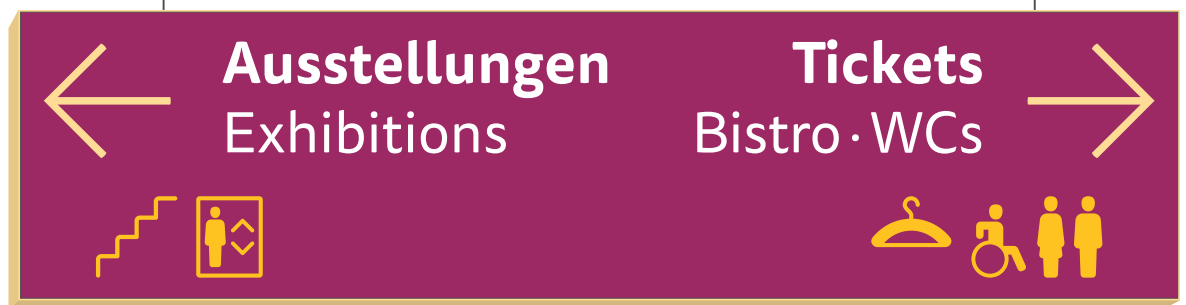
DAS SUMPFPFLUTAUGE
(*Potentilla anserina*)

- Rosengewächse
- 20 bis 70 cm
- Juni bis August

Blüht im Juni bis August. Blüht im Juni bis August. Blüht im Juni bis August.

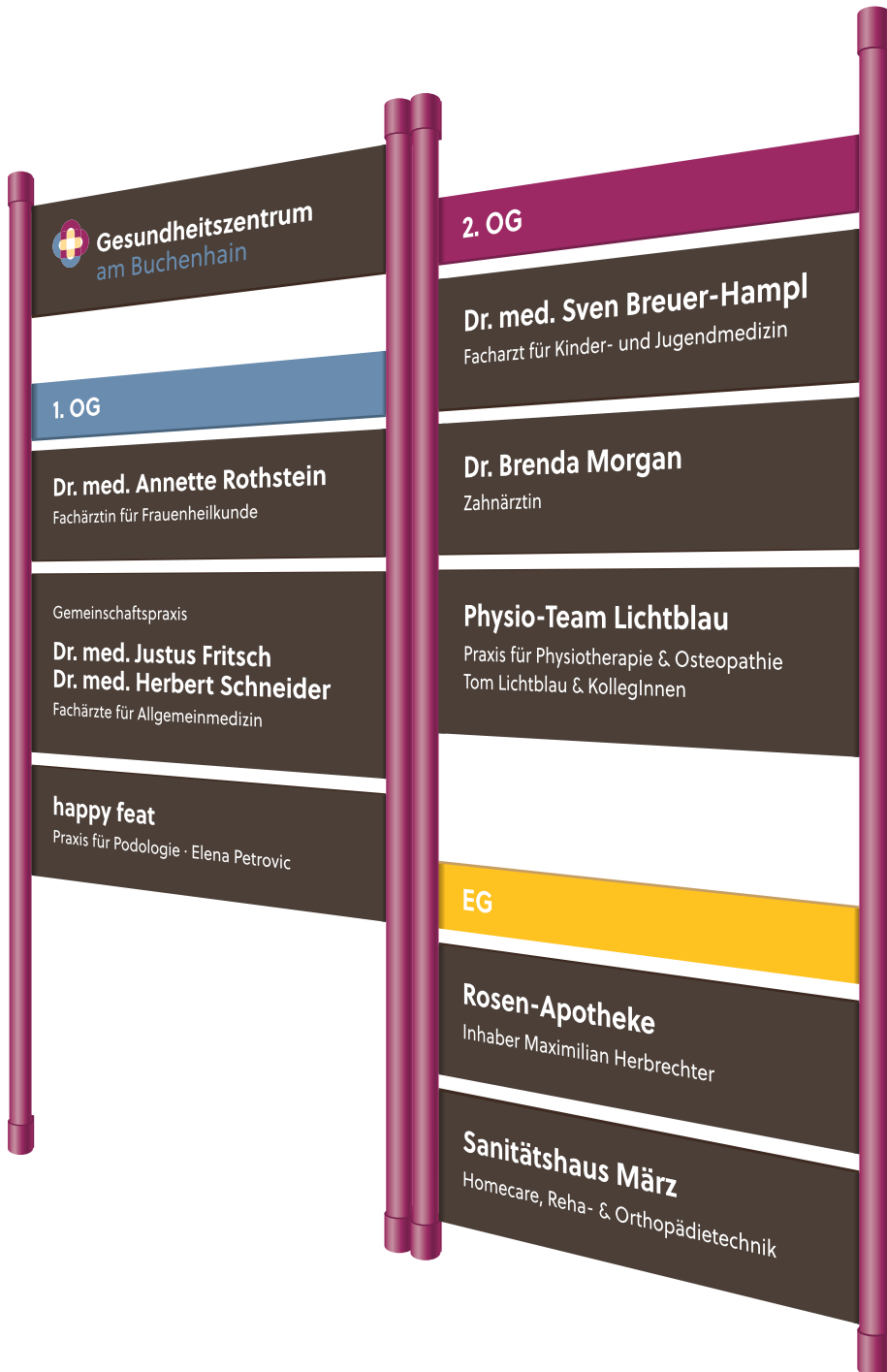
- Wächst gern auf Bergmooren in Stauern gebildet
- geruchlos
- Der Name stammt aus dem altschwedischen und bedeutet 'rot'.





↑ Mit unserer Serie **MADRID** kommt man vielleicht nicht in den Himmel, aber problemlos an die Decke: elegant schweben die Schilder in jeder Größe und harmonischen **vivid**-Tönen, egal ob Museum, Turnhalle oder Büro... und dazu passend gibt es alles für die Wand, freistehend, innen und außen ...

← Ja, **BERLIN** kann auch in der Natur (be-) stehen. Als Infotafel so gut, wie in der Zivilisation als Firmenschild, Parkleitsystem oder Wegweiser. Mit runden oder quadratischen Pfosten, Beleuchtung ... und jetzt auch in **vivid**-Farben.



← Strukturieren und gliedern, steckt dem Schildträgersystem **BERLIN** schon in der DNA. Einfach (auch in der Montage), flexibel, variabel, ergänzbar – und ästhetisch. Erst recht mit den neuen **vivid**-Farben.

→ Taktil, unterfahrbar, schön – für blinde und sehbehinderte, wie für sehende Menschen. Die Pultaufsteller auf Basis von **MADRID**-Elementen – und hier in **vivid**-Tönen. Schön zu sehen, schön zu tasten!



Zwei Mal neu ist nochmals besser! **vivid** & **MADRID 150 plus**



MADRID 150 plus – nicht anders, aber besser!—)

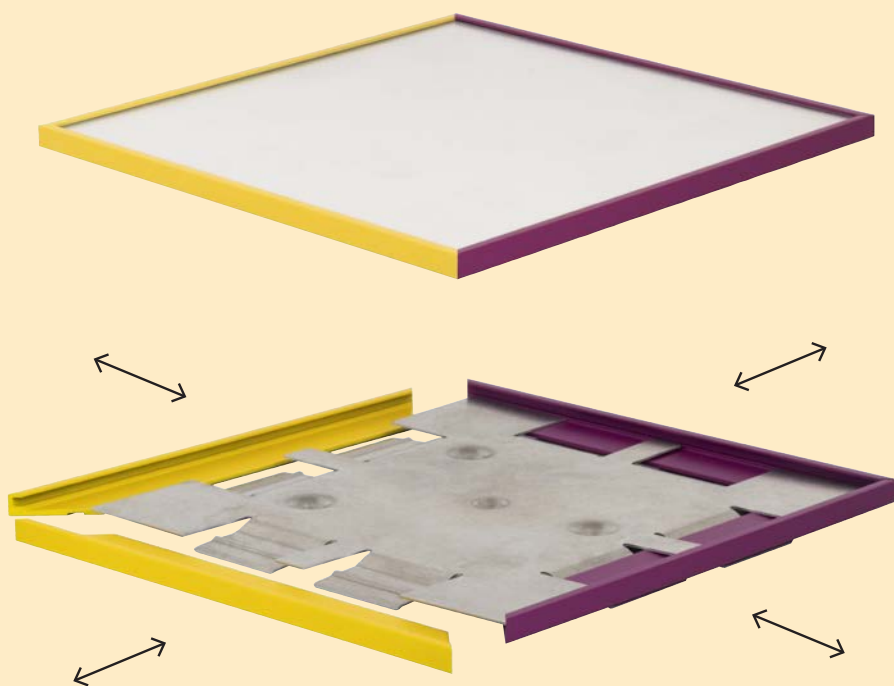
Durch die völlig neue Konstruktion gibt es auch einige Möglichkeiten mehr. Oder anders gesagt: Zusätzliche Vorteile. Zum gleichen Preis übrigens. Und natürlich mit einer absolut identischen Optik.

1. Jetzt an jeder Seite zu öffnen
2. Mit integrierter Entnahmesicherung
3. Jede Seite kann anders lackiert werden

... und genau da kommt **vivid** ins Spiel: die frei kombinierbaren Farben schaffen kreative Möglichkeiten, die am Ende immer zusammenpassen.

Vorher wie nachher wie immer ... bewährt und viele hunderttausendfach verwendet. **MADRID 150 plus** sieht aus, wie man es kennt ...

... und wie man es auch kennt, sind die wahren Werte die inneren – die neue Konstruktion bietet viele neue Spielräume und Möglichkeiten. Entnahmesicherung sowieso. Immer.





So geht farbig. Mit **vivid**, dem neuen Farbsystem und **MADRID 150 plus**.



Und dann?

Na, Lust bekommen auf mehr **Farbe** im Leben und auf den Schildern? Mit **vivid** wird das einfach, denn die zehn Töne sind beliebig kombinierbar und passen immer. Für **Kontraste** sorgen dann beispielsweise schwarz, weiß oder dunkle Grautöne.

Das **vivid**-Farbsystem ist bei fast allen MOEDEL-**Modellreihen** möglich – und natürlich erst recht bei allen **MOEDEL Individual** Lösungen. Für die Beschriftung stehen CMYK-Übersetzungen zur Verfügung.

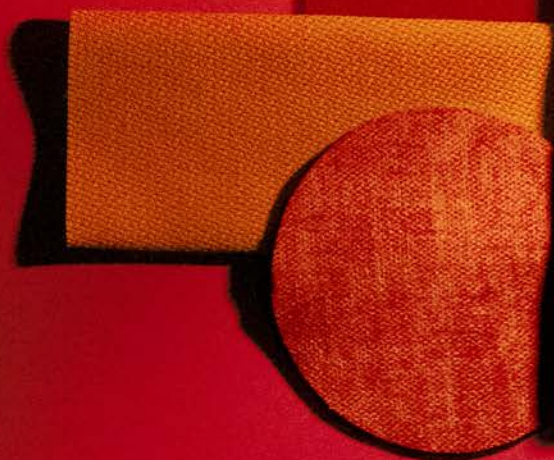
Fordern Sie doch gleich den **vivid-Musterfächer** für 12 EUR zzgl. Versand und MwSt.) mit Original lackierten Farben an. Er dient ganz sicher auch als **Inspiration!**



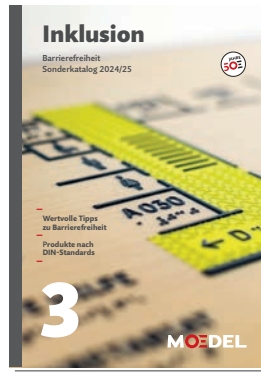
B1.312

Peach

Besprechungsraum
Conference room



Na, Lust auf mehr?



Kontakt

Remise Handels GmbH
Alte Grenzstraße 161
45663 Recklinghausen

Tel.: 02361 / 66 2 97

info@remise-gmbh.de
www.remise-gmbh.de

remise.

vivid